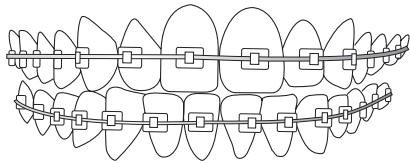
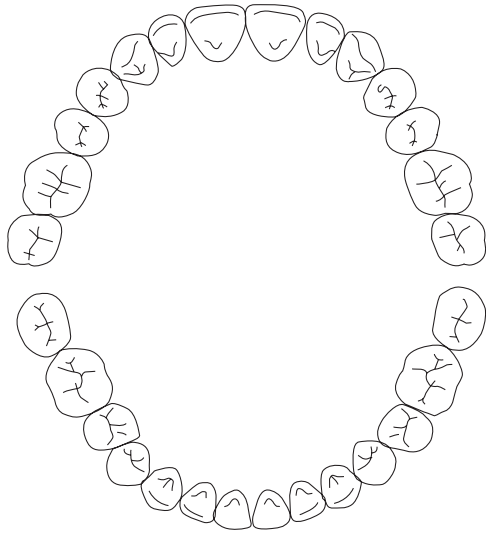




あなたのお口の ブラッシングレシピ

年 月 日

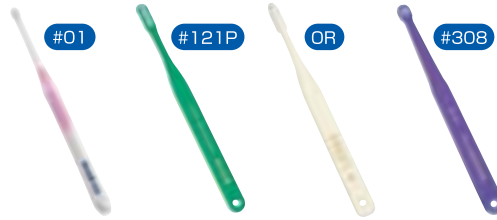


コメント
.....
.....
.....
.....

ポイント

- ・歯垢染色剤でみがき残しをチェックしましょう
- ・フッ素入りハミガキを使いましょう

矯正ケアの歯ブラシ



歯間部・細かい隙間のケアに



歯周病予防に



当医院の歯科医師・歯科衛生士にご相談ください。

サンスター株式会社 〒569-1195 大阪府高槻市朝日町3-1
お客様相談室 ☎0120-008241

SUNSTAR

矯正ケア編

自分の歯は自分で守る！

セルフケアの ポイント



矯正ケア編

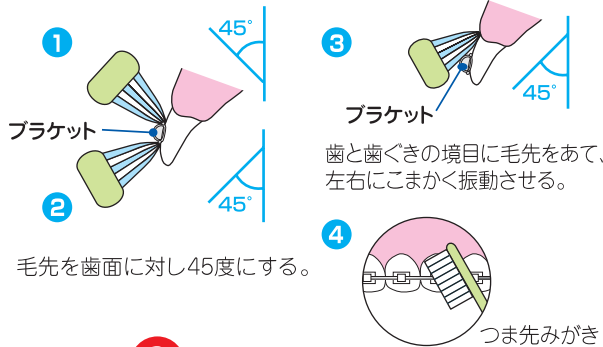
ORAL BOOK

矯正中のブラッシングのポイント

ポイント① 毛先をきちんとあててみがく

ブラケットを中心に上下に分けてみがく

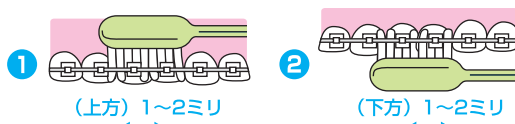
歯と歯ぐきの境目をみがく



毛先を歯面に対し45度にする。

歯と歯ぐきの境目に毛先をあて、左右にこまかく振動させる。

ポイント② 小刻みに動かしてみがく

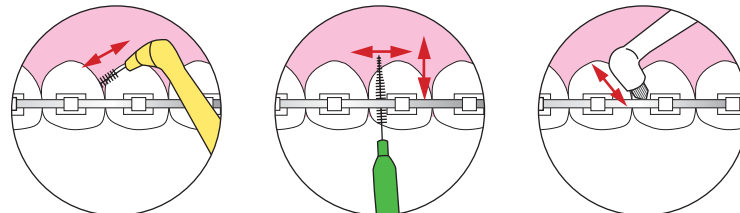
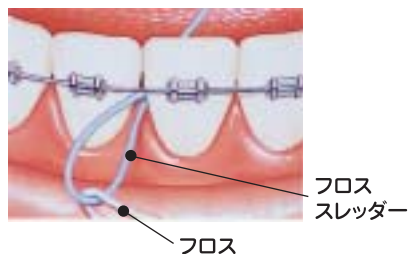


ブラケットの上側と下側から毛先を歯面にあて、左右にこまかく振動させる。

■ハブラシにプラスで、より効果的

① 小さな隙間に

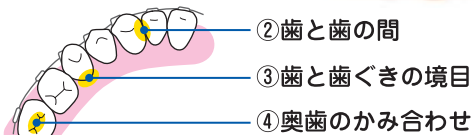
② 歯と歯の間や 矯正装置の周囲の清掃に



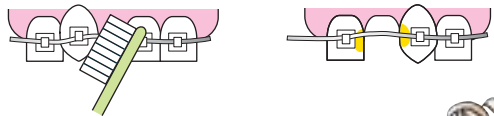
※歯周病:歯肉炎・歯周炎の総称

■「みがきにくい」ところは要注意!

① ブラケット周辺



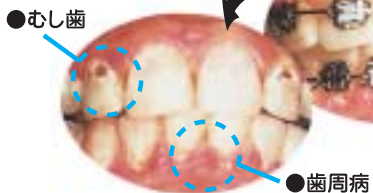
⑤ 歯ならびが凹凸なところ ⑥ 抜いた歯の両どなり



矯正治療中は歯に様々な装置をつけることになり、きちんとしたブラッシング（歯垢除去）が大切です。もしも矯正中にむし歯や歯周病になった場合、その処置のため矯正治療を一時中断しなければならぬこともあります。



矯正装置を外すと



■ワンポイントアドバイス

～むし歯や歯周病予防のために～



デンタルリンスや、洗口液を使用すると効果的です。又、歯科医院で定期的なフッ素塗布をおすすめします。

