



才16号

秩父防犯協会 秩父警察署

電話 三八四九番

農家のみなさんへ

田植えどきのどろ棒

押売りにご用心

農家のみなさん、ご苦労さま。麦刈りや、田植えでお忙がしいことでしょう。

- 1 必ず留守番をおく
- 2 留守にするときは隣り近所に頼む。
- 3 カギは二重、三重に。
- 4 ねる前に戸締りをたしかめる。
- 5 家の中を暗く、外を明るく。

この時期になりますと毎年、みなさんの留守宅をねらう「どろぼう」などがふえてきます。被害をうけないように、次のことに気をつけてください。

◎どろぼうを防ぐコツ

- 1 押売撃退法はつきり断わる。
- 2 物品に手をふれない。
- 3 近所に連絡をとる。
- 4 警察へ知らせる。

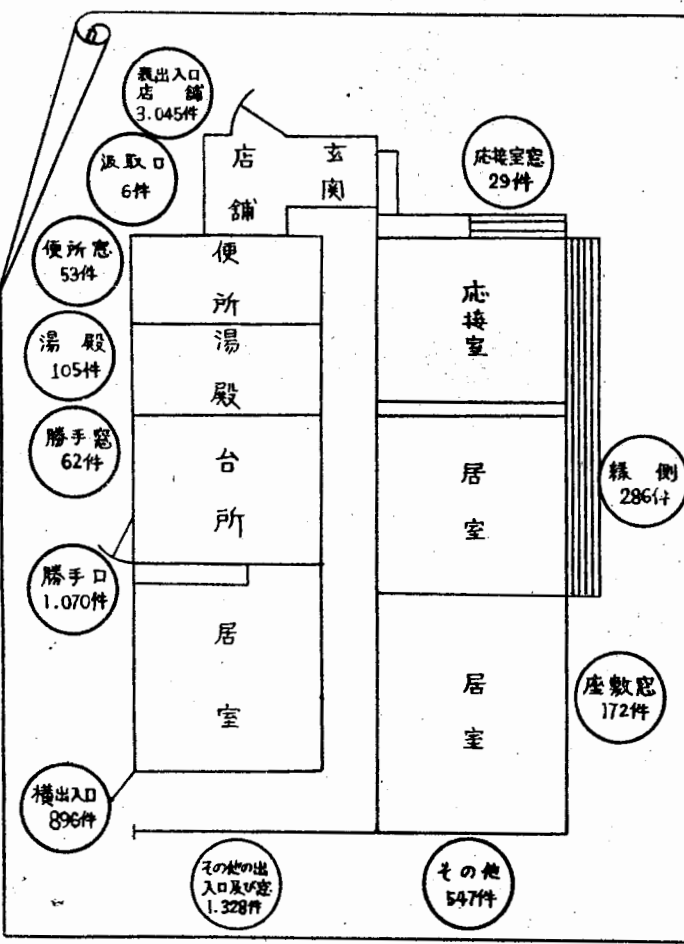


農繁期防犯

近所に連絡をとる。警察へ知らせる。

防犯は明るい心と家庭から……

侵入窃盗の忍び込み口調べ



昭和三十五年に埼玉県内で発生したどろぼうは、二〇、八一八件であります。

家の中に忍び込むどろぼうは七、五九九件であり、そのうち三六%を占めております。そのはいつたところをみますと、次のとおりで、表出入口、勝手口、横出入口等普通皆さんの出入りするところから

◎どろぼうはこんなところから

明るく。楽しく。健全なパチンコ遊びを

かわい坊やおみやげに、キャラメルやチョコレートをたくさん持つて帰ろうとするお父さんがた。レジャーを楽しむながら自分のすうタバコをかせぐお兄さんたち、パチンコ屋さんの店内は、毎日このような人たちでおにぎわいのようです。ころから忍び込んでおります。

。いずれも結構なことですが、最近こんな事例がありました。

○ 県南某市のあるパチンコ屋さんは、パチンコ玉を七〇個百円で買い上げていました。

○ 県北某市のCパチンコ店では、賞品のピ―スを三八円で買います。

警察ではパチンコの営業を許可してありますが、このような悪い遊びかたは許可しておりません。業者のかたも、パチンコ愛好のみならず、お互いに注意し合つて、このようなことはせひやめましょう。そして、明るく、楽しくパチンコ遊びをしてください。

お宅には子どもに見せたくない本はありませぬか。

子どもたちがいたり、読んだりすると、わるい影響をあたえるような雑誌がはらんしてきます。おとなの不注意でこのような本を家庭に持ち込まないようお互いに注意いたしましょう。

こそつて防犯明るいえがお

お父さん、お母さん

気をつけて下さい

「いどもに『生きる目標』を

一年間の少年犯罪

秩父警察署で三五年... 中補導した少年は、七... 八八名で、三十四年度... の二六三名と比較しま... と、次のとおりです。

罪種	件数	人員	14才	15才	16才	17才	18才	19才	合計
強盗	2	3	1		1				3
放火	1	1	1						1
強窃	6	7		1	1	1	2	2	7
窃盗	418	98	54	5	12	8	6	8	98
恐喝	14	10				4	2	4	10
傷害	9	19	1			1	9	4	19
暴行	2	2					1		2
詐欺	7	2		1					2
横領	1	1			1				1
贓物	1	2							2
その他	48	48		2		7	18	11	48
特別法	491	491		31	62	84	102	124	88
ぐ犯	104	104	2		4	11	32	37	18
合計	1104	788	59	40	80	117	172	192	128

◎原因は家庭問題少年の因を調べるべし
 ◎原因は家庭問題少年の因を調べるべし
 ◎原因は家庭問題少年の因を調べるべし

★原因 二五・七%
 社会的要因 二〇・八%
 4 週失によるもの 六・四%です。
 この原因を細分してみると、
 ○家庭的原因では、
 ○社会的要因では、
 悪友の影響・取場の影響・誘惑・そのかさね・大人の影響の順になつている。

防犯はぼくとあなたのこと

○本人自
 原因による
 好奇心・
 小遣銭慾
 来心・憤
 怒えん恨
 が上位を
 占めてい
 る。
 ◎家族
 るみ、町
 たかい愛
 罪から守
 る。



女の一人歩き

用心
 狼(オオカミ)がふえて
 これからはど
 温も開放的に
 庭も開放的に
 ます。開放的
 かたは美し
 らしたく美
 だいが美し
 がねらつて
 をいてらつ
 ものいてら
 なくない悲
 こたがら悲
 ことださ
 ○夜の女性
 歩きはオオ
 の獲物はオ
 ご用心、ご
 イ少しくら
 りして、少
 明るい人も
 を選ぶこと

- 1 秩父市 金用福次郎氏
- 2 同市 金田安生氏
- 3 同市 鈴木兵男氏

- 4 同市 新井透氏
- 秩父市 大池セン氏
- 秩父市 小池セン氏

ツユ時の交通事故を防ぐための注意を
 雨の日には、歩行者は...
 カサで視界がさえぎら...
 れ、自動車運転者も見...
 とおしがよくきかない...
 ため、交通事故が起こ...
 りがちです。そこで、...
 雨の日が続くツユ時の...
 事故を防ぐため次のこ...
 とがらにご注意くださ...
 1 雨の日にはスリッ...
 プがぬれておくと、自...
 路がぬれておくと、自...
 動車はスリッパをはか...
 けすから止まるまでの...
 距離も、乾燥してしま...
 ときの二倍ほど長くな...
 りますから、少し早...
 目にブレーキをかけて...
 ように心がけてくださ...
 い。またハンドルの操...
 レーキなどを確実に操...
 作して、人に危害があ...
 たえないような速度と...
 方法で運転することが...
 この時期にはとくに大...
 切なことです。
 2 泥はねは道路の自...
 ト泥はねは道路の自...
 しよる。水たまりで自...
 ぬかるみ、道路の自...
 車を運転するときは...
 歩行者に泥をはねつ...
 がけないように注意...
 が運転者の「エチケッ...
 ト」です。
 3 歩行者は右。車は左...
 を車につけるか、泥...
 は徐行をするか、泥...
 要です。
 歩行者は右。車は左...
 さえぎら、前方の注...
 意力が鈍つてきます...
 がちです。事故が起こ...
 ります。車は左の対...
 人は右、車は左の対...
 交通を守り、歩道が...
 また、横断歩道が近...
 く、また、横断歩道が...
 必ず、そこを利用す...
 うに、左をよやく、...
 左をよやく、すばやく...
 左をよやく、すばやく...
 左をよやく、すばやく...
 左をよやく、すばやく...